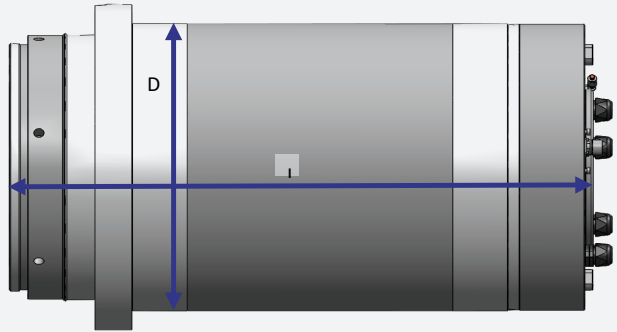
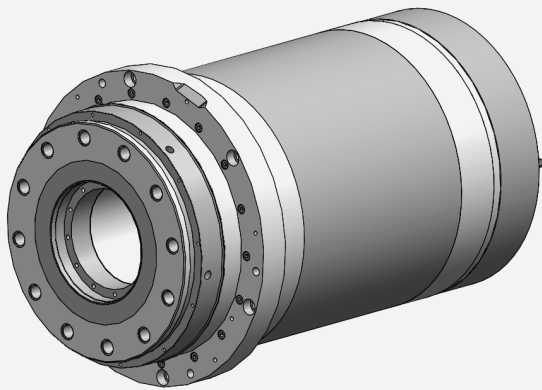


Werkstückspindel MS_D1o_Z38



Artikelnummer				ZV05-010-00K
Maximaldrehzahl			[1/min]	1.500
Gehäuse	Spindel mit Einschubgehäuse, geschlossene Kühlung			
	Länge Spindel [L]		[mm]	795
	Gehäuse [D]		[mm]	440
Lagerung	Anordnung			< > < >
	Ø Innen	Lager vorne	[mm]	240
		Lager hinten	[mm]	150
Schmierung	Typ	Fettdauerschmierung		
	Schmierstoff	GS34		
Motor	Benennung	382B-0025F		
	Y	Nennzahl	[1/min]	1.050
		Drehmoment S1 / S6-40%	[Nm]	1.350 / 1.750
		Leistung S1 / S6-40%	[kW]	40 / 40
	Motorart	synchron		
	Umrücker	SIN 85/141 A		
	Kühlmedium	Wasser+Glycol		
Abdichtung	Ausführung	Labyrinthdichtung		
		sperrluftunterstützt		
Schnittstelle	Typ	Zylinder D380		
	Betätigungsart	ohne		
	Krafterzeugung	ohne		
Drehdurchführung	Ausführung	ohne		
Geber	Ausführung	Heidenhain ERM2400		
	Anzahl Inkremente	4096		
Optionen	Temperatursensor			
	Schwingungssensor			
	Klemmung			
	Spannzylinder			
	Spannzustandsüberwachung			
	KK-Schnittstelle			
	Anschraubgehäuse			

Werkzeugmaschinenbau Ziegenghain GmbH

Am Entenfang 24
D-34613 Schwalmstadt-Ziegenghain

T +49 6691 9461-0
F +49 6691 9461-20

Service-Hotline

für Baugruppen T +49 6691 9461-44
für Maschinen T +49 6691 9461-38