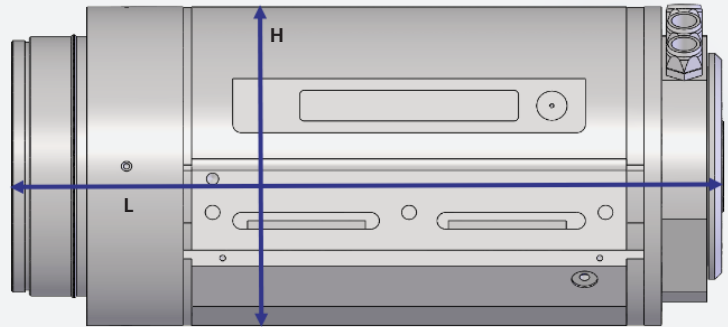
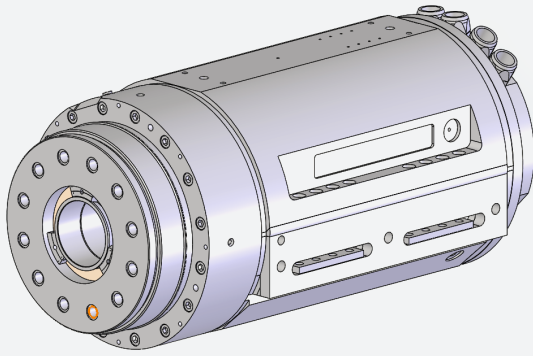


# Schleifspindel MSP\_S4o\_Z30

**dvs**  
TECHNOLOGY  
GROUP

**WMZ**  
MOTORSPINDELN



<b>Artikelnummer</b>	<b>ZV05-063-00K</b>		
<b>Maximaldrehzahl</b>		[1/min]	4.000
<b>Gehäuse</b>	Spindel mit rundem Anschraubgehäuse, geschlossene Kühlung		
	Länge Spindel [L]	[mm]	815
	Gehäuse [D]	[mm]	440
<b>Lagerung</b>	Anordnung	< >	< >
	Ø Innen	Lager vorne [mm]	150
		Lager hinten [mm]	100
<b>Schmierung</b>	Typ	Fettdauerschmierung	
	Schmierstoff	GS34	
<b>Motor</b>	Benennung	1FE1147-8WN	
	Y	Nenn Drehzahl [1/min]	1.050
		Drehmoment S1 / S6-40% [Nm]	820 / 1000
		Leistung S1 / S6-40% [kW]	92 / 105
	Motorart	synchron	
	Umrichter	SIN 200/280 A	
	Kühlmedium	Wasser+Glycol	
<b>Abdichtung</b>	Ausführung	Labyrinthdichtung sperrluftunterstützt	
<b>Schnittstelle</b>	Typ	Zylinder D300	
	Betätigungsart	ohne	
	Krafterzeugung	ohne	
<b>Drehdurchführung</b>	Ausführung	ohne	
<b>Geber</b>	Ausführung	Heidenhain ERM2400	
	Anzahl Inkremente	2400	
<b>Optionen</b>	Temperatursensor		
	Schwingungssensor		
	Körperschallsensor in der Spindel		
	Automatischer Einbau-Wuchtkopf D80		
	Kurzkegel-Aufnahme entspr. DIN 55026		
	Außenkegel-Aufnahme mit Kegel 1 : 7,5		
	Zylindrisches Einschubgehäuse		

## Werkzeugmaschinenbau Ziegenschain GmbH

Am Entenfang 24  
D-34613 Schwalmstadt-Ziegenschain

T +49 6691 9461-0  
F +49 6691 9461-20

## Service-Hotline

für Baugruppen T +49 6691 9461-44  
für Maschinen T +49 6691 9461-38